

ご利用の流れ

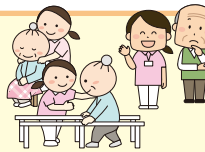
ご利用・
お問い合わせ



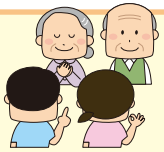
担当ケア
マネージャーへ連絡



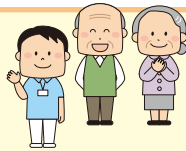
施設見学



サービス
担当者会議



ご利用開始



お問い合わせ・ご相談



医療法人秋水堂 若宮病院
デイケア若宮
(事業所番号4470400799)



ホームページ：<http://www.shusuido.or.jp/>

〒877-0024 大分県日田市南元町24-10
TEL.0973-24-7050・FAX.0973-28-7075

受付時間：月～土 8:30～17:30
営業時間：月～土 8:30～17:30
休業日：日曜・年末年始(12/30～1/3)

※見学はいつでも可能です。お気軽にご連絡ください。

MAP 案内図



Accessアクセス

- 徒歩でお越しの方 日田駅より徒歩10分
- 車でお越しの方 日田ICより車で10分
- バスでお越しの方 日田バス 日田～天瀬～森町線・日田～高塚～森町線

Short time Ambulatory
Rehabilitation

歩きつづけたい方へ

歩行特化型
短時間通所リハビリ「アルク」

ご案内

歩きつづけるために
必要な③要素

- ①身体機能
- ②認知機能
- ③適切な環境アドバイス

以上を考慮して、リハビリスタッフで
考えた、適切なプログラムを
ご提案いたします。

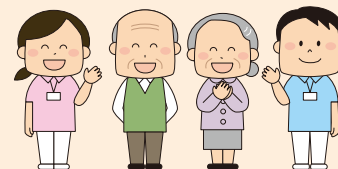


医療法人 秋水堂
若宮病院

「歩きつづけたい方」へ特化したプログラムです

このような方へ

- ずっと自分自身で歩きつづけたい。
- 医師や理学療法士等、専門家のアドバイスを聞きたい。
- レクリエーションはしたくない。必要なリハビリ・運動だけして帰りたい。
- 要介護・要支援からの卒業、自立を目指したい。
- 医療保険でのリハビリが終了となった。



サービスを利用できる方

介護保険にて
「要支援」、「要介護」と認定を受けられた方

一日の流れ

	来所 ~ 帰宅
第一部	9:30 ~ 10:40
第二部	12:50 ~ 14:00
第三部	14:20 ~ 15:30

※入浴サービス、食事の提供は行いません

最適なプログラムをご提案します!

体調のチェック

血圧・体温を測定し、その日の体調を確認。



マシントレーニング

- ニューステップ
- 平行棒運動
- ルームランナー
- 筋力の向上運動
- 歩行訓練
- エルゴメーター
- 滑車運動
- 段差昇降訓練



個別でのリハビリ

メディカルチェック

- 筋力測定(握力)
- バランス測定(片足立ち)
- 関節の角度測定(関節可動域測定)
- 歩行速度の測定(3m歩行速度)
- 認知機能の測定(注意力など)



作業活動

- 園芸
- 手芸
- 芸術
- 娯楽



リラクゼーション

- ウォーターベッド
- フットバス
- ホットパック



健康チェック レーダーグラフ

定期的に、メディカルチェックを行い、健康状態をご説明します。

