

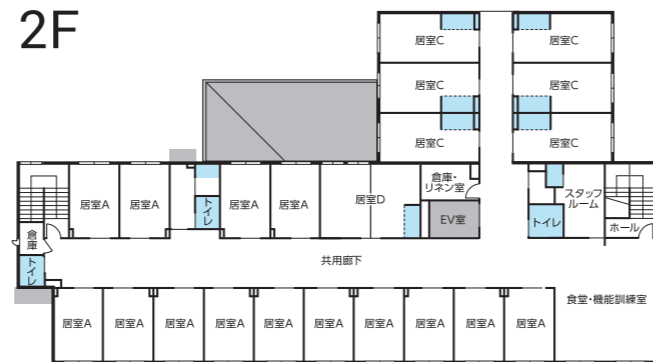
近接病院による24時間365日の医療連携体制

医療法人が運営していますので、安心の医療連携。
近接する協力医療機関「若宮病院」からの定期的な
医師の訪問診療、通院時の無料送迎を行ないます。

要介護1
以上の方の
受け入れ可能

看護師
24時間配置
医療ケア
対応可能

介護度が
重い方、
医療ケアが
必要な方
ご入居可



フロア

安全面を考慮し、
廊下は広くしています。



浴室・トイレ

浴室・トイレともに、万が一の転倒や転落を防ぎ、
お風呂場での移動もサポートできるよう設計されています。



居室

全室ナースコール設置だから安心。専門スタッフが常駐し、看護・介護ケアを行ない、ホームでの暮らしを支えます。
居室設備：3モーターベッド / ナースコール / エアコン / チェスト / 自動消火設備 / カーテン / 洗面台

Aタイプ	Bタイプ	Cタイプ	Dタイプ
13.50㎡ トイレなし	15.00㎡ トイレ付	18.00㎡ トイレ付	27.00㎡ トイレ付 ※2人部屋



親切・丁寧・優しさ ~地域とともに、入居者様とともに~

入居者の皆様の自分らしい毎日を実現する場所。それが介護・医療体制充実の「地域密着型有料老人ホーム 踏青」です。

ご入居いただける方

- 概ね65歳以上の方で、要介護1以上の認定を受けられた方
- 日田市に住所がある方
- 共同生活を営むことに支障のない方
- 入院が必要な病気や怪我を患っておられない方
- 健康保険に加入されている方(又は加入されている扶養家族の方)

医療依存度の高い方もご安心ください

近接病院の医師の指示のもと、入居者様にとって必要とされる
医療レベルに幅広く対応できる体制を整えています。
医療依存度の高い方も安心してご入居いただけます。

経管栄養(経鼻、胃ろう、腸ろう)、糖尿病(インシュリン注射)
酸素吸入、ストマ装着、尿道バルーン装着、褥瘡
ターミナルケア(緩和医療)、ペースメーカー など

短期利用(ショートステイ)

ご家族の病気、冠婚葬祭、ご旅行などの理由で一時的に
介護ができなくなったとき、ご家族にかわってお手伝いいたします。

- **ご利用期間** ご利用期間については、ご相談ください。
- **サービス内容** 入居の場合と同じサービスが受けられます。

サービスのご案内

食事

食堂で皆様と一緒に。栄養バランスはもちろ
ん、季節を感じる工夫をこらした食事を提供
いたします。



イベント

ご入居者様にあわせ、季節に応じた日帰り旅
行や外食ツアーなどのご提案を行っております
(プランにより有料となる場合があります)。



ご入居までの流れ

- 1 **お問い合わせ・入居申し込み**
当施設窓口またはお電話で受付いたします
- 2 **ご本人・ご家族と面談**
利用にあたっての詳細をご説明します
- 3 **入居決定連絡・契約**
入居基準による審査を経て、入居手続きを行ないます
- 4 **ご入居**

よくあるご質問

- Q1 入居する条件はありますか?**
A 原則として日田市在住の65才以上で介護保険法に基づく要介護1以上の方を対象としています。これから要介護認定を受けられる方、また、申請中の方もお気軽にご相談ください。
- Q2 入居までの流れを教えてください。**
A 診療情報提供書をご提出いただいた後、入居前面談を実施します。診療情報提供書や面談での資料等をもとにご入居に対しての具体的なお話をさせていただきます。責任を持った受け入れをさせていただくため、1~2週間程度準備期間をいただいております。
- Q3 入居費用はいくら必要ですか?**
A 入居費用、月々のご利用料は料金表をご覧ください。それ以外の費用としては、介護保険料による利用者負担額(1割、2割、3割のいずれか)医療費、おむつ費などのその他生活に必要な費用は、ご入居者様の自己負担となります。※水道光熱費、寝具交換、居室清掃費は月額利用料に含まれています。
- Q4 入居に際し保証人は必要ですか?**
A 身元引受人様として、お二人定めていただきます。身元引受人様は、入居契約に基づく、すべての債務を、ご利用者様と連携して負っていただくこととなります。(おられない場合はご相談ください。)

お問い合わせ・ご相談



医療法人 秋水堂
地域密着型有料老人ホーム 踏青

〒877-0024 大分県日田市南元町304番2
TEL.0973-22-8808 FAX.0973-22-4000
担当： 栗野(くわの) / 中野(なかの)



SHUSUIDO GROUP

若宮病院 / わかみやコミュニティケアセンター / 訪問看護ステーション青藍
訪問リハビリテーション / 通所リハビリテーションセンター / シニアトレーニングセンター / いつでもリハビリ
地域密着型有料老人ホーム踏青 / 介護付有料老人ホーム踏青日高 / ケアプランセンター若宮

- 徒歩でお越しの方 日田駅より徒歩10分
- 車でお越しの方 日田ICより車で10分
- バスでお越しの方 日田バス 日田~天瀬~森町線・日田~高塚~森町線